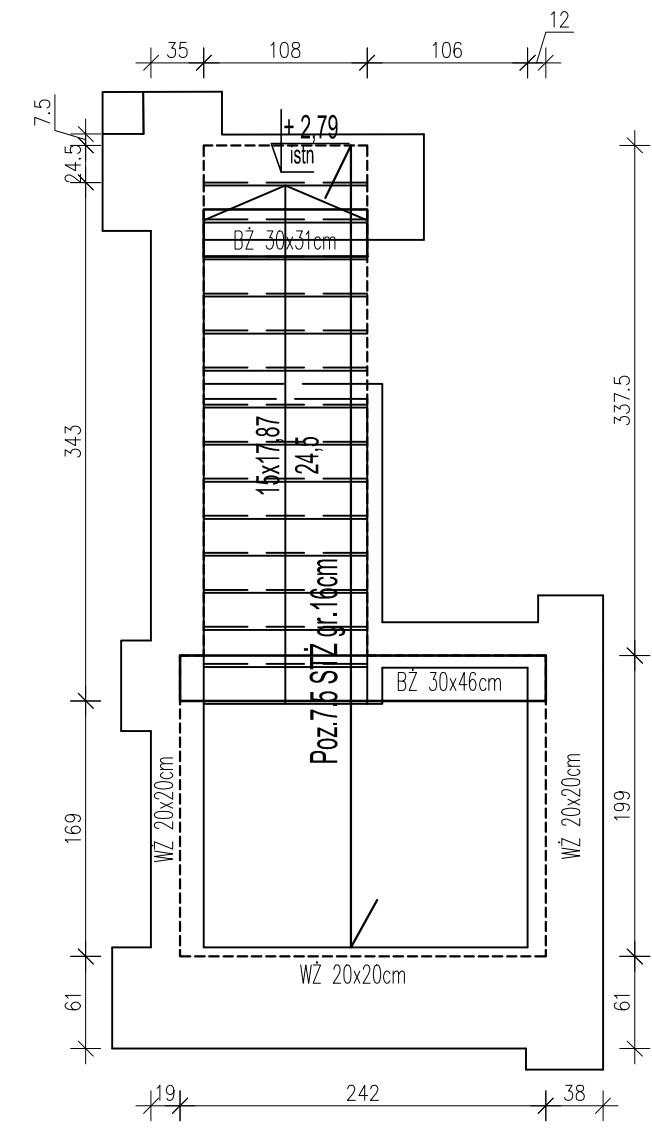
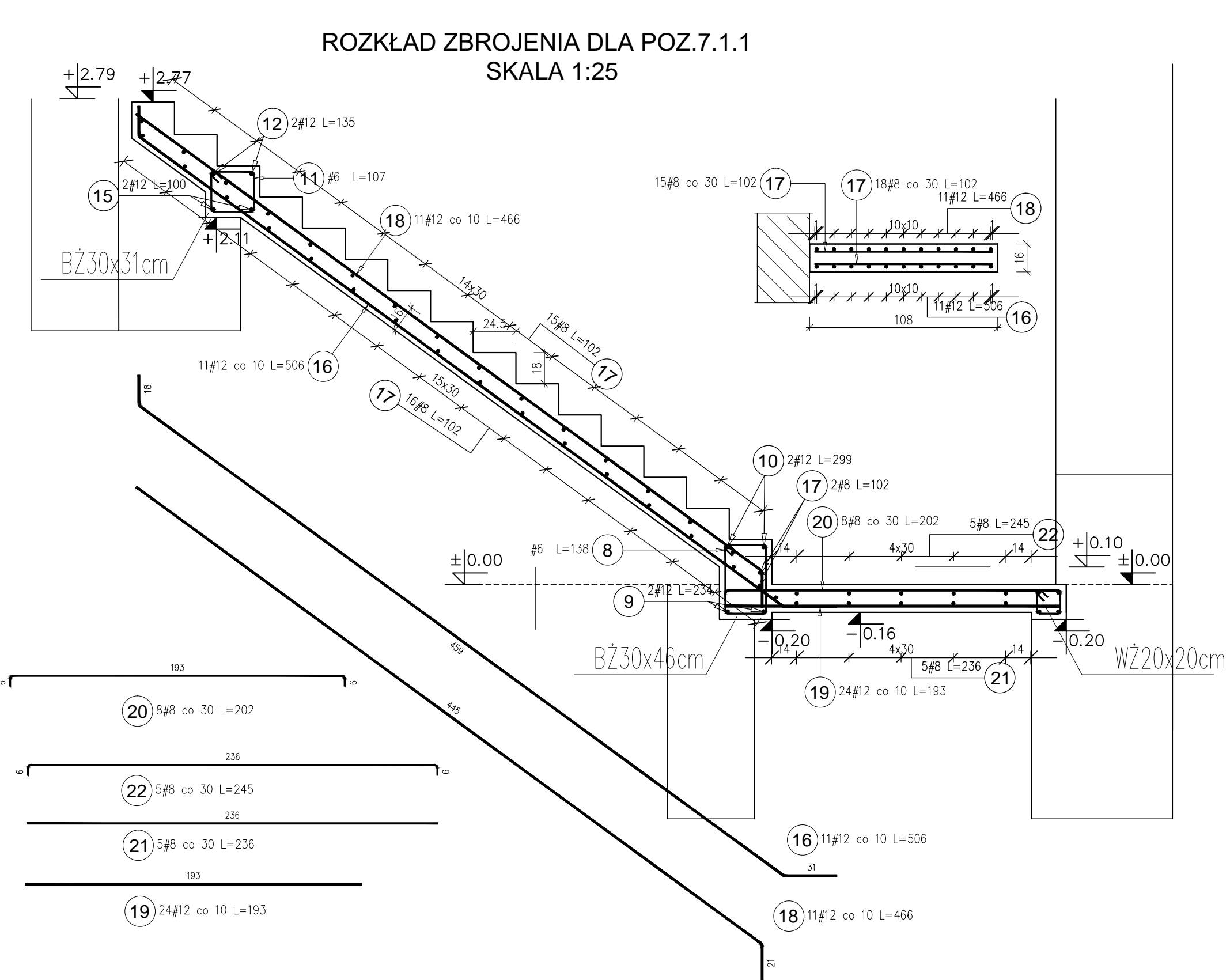
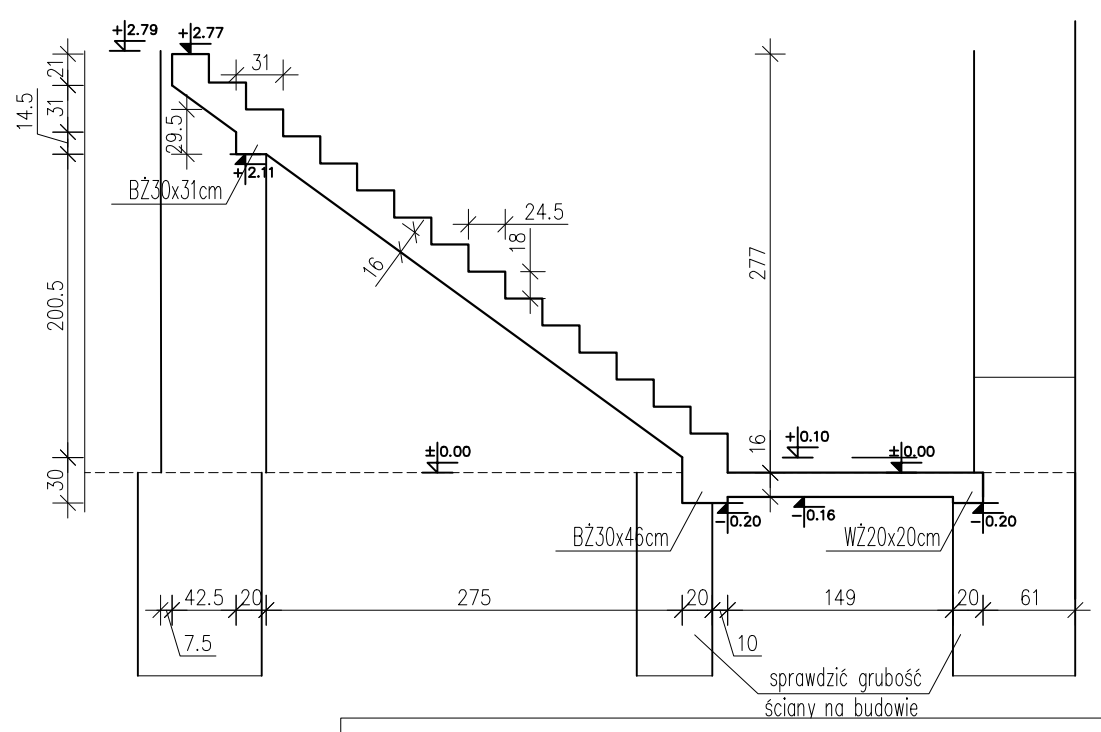


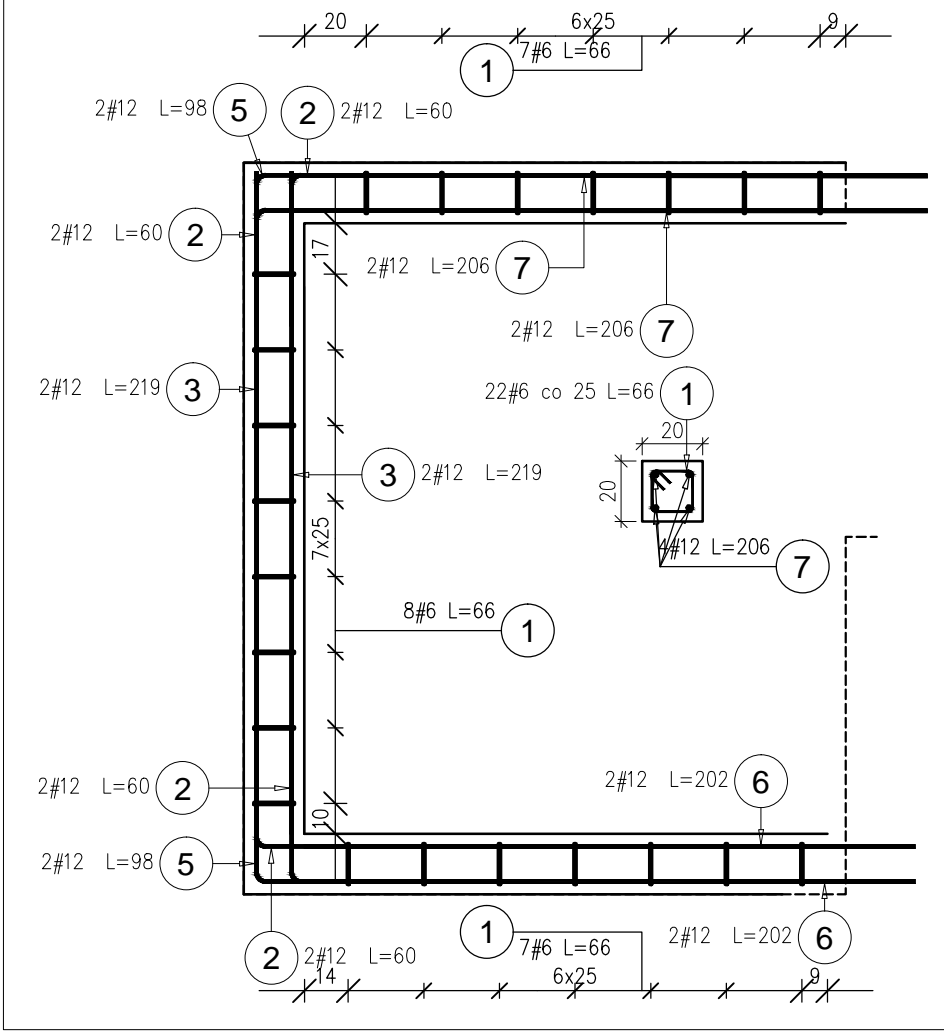
ROZKŁAD ZBROJENIA DLA POZ.7.1.1
SKALA 1:25



SCHEMAT LOKALIZACJI - SCHODY
SKALA 1:50

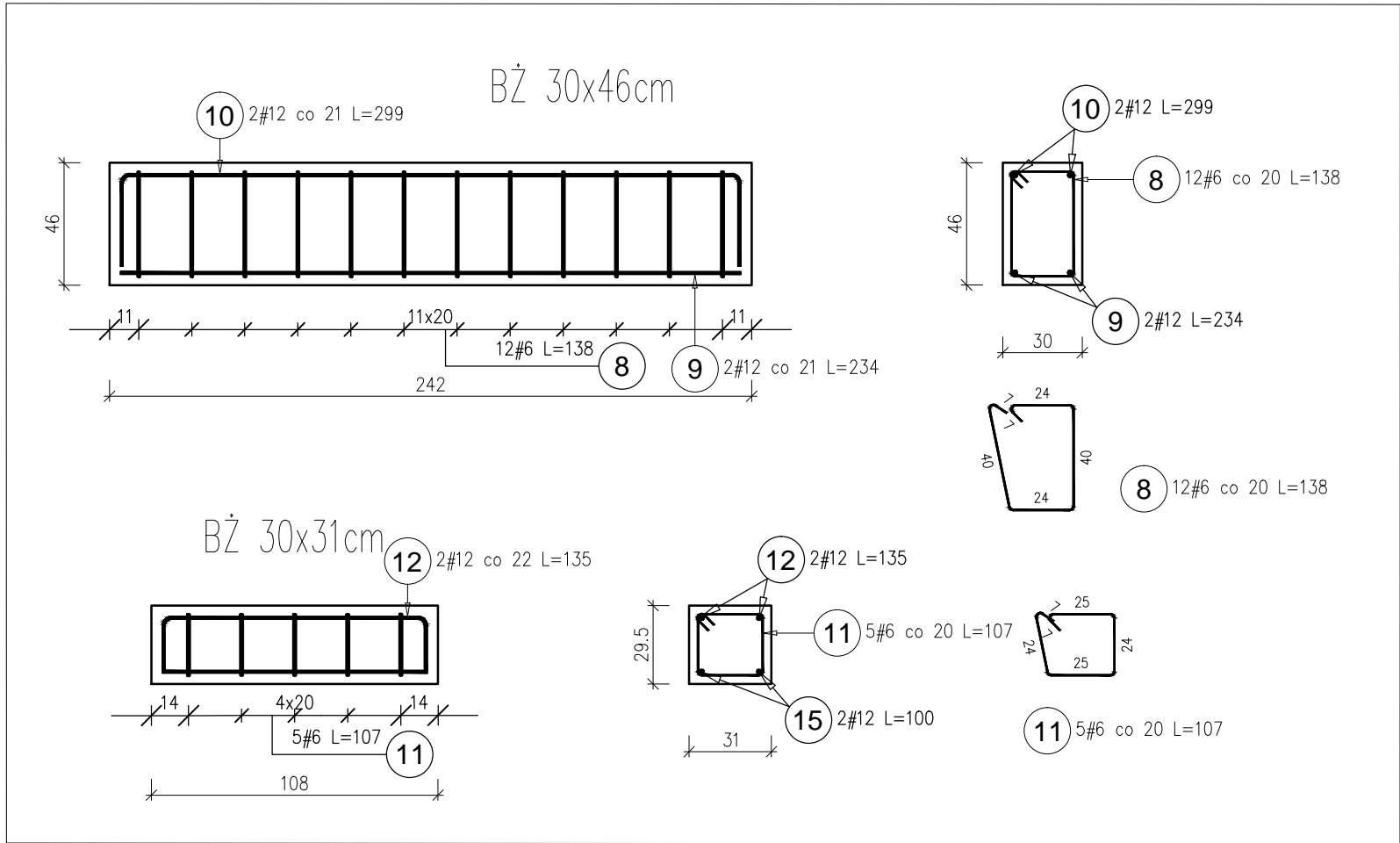


WIENIEC ŻELBETOWY
WŻ 20x20cm



Beton: B25 (C20/25)
Stal zbrojeniowa: AIIIIN (B500SP)
Wymiary podane do osi pręta.
Wymiary podane w cm.
Otulina: 3cm jeśli na rys. nie podano inaczej
Zakłady zbrojenia min 40Ø.
Rozpatrywać łącznie ze schematami konstrukcyjnymi, rysunkami zbrojeniowymi oraz rysunkami architektonicznymi.

Poz.	Stal	Długość (cm)	Liczba			Długość łączna (m)			Schemat (cm)
	#		w elemencie	elementów	ogółem	A–IIIIN			
	A–IIIIN					# 6	# 8	# 12	
1	6	66	22	1	22	14,52			
2	12	60	8	1	8			4,80	
3	12	219	4	1	4			8,76	
5	12	98	4	1	4			3,92	
6	12	202	4	1	4			8,08	
7	12	206	4	1	4			8,24	
8	6	138	12	1	12	16,56			
9	12	234	2	1	2			4,68	
10	12	299	2	1	2			5,98	
11	6	107	5	1	5	5,35			
12	12	135	2	1	2			2,70	
15	12	100	2	1	2			2,00	
16	12	506	11	1	11			55,66	
17	8	102	33	1	33		33,66		
18	12	466	11	1	11			51,26	
19	12	193	24	1	24			46,32	
20	8	202	8	1	8		16,16		
21	8	236	5	1	5		11,80		
22	8	245	5	1	5		12,25		
Długość wg średnic (m)						36,43	73,87	202,40	
Masa 1 m pręta (kg/m)						0,22	0,40	0,89	
Masa łączna wg średnic (kg)						8,09	29,18	179,73	
Masa łączna wg gatunku stali (kg)							217,00		
Ogółem (kg)							217,00		



OBIEKT: REWITALIZACJA ZESPOŁU PAŁACOWO-PARKOWEGO W MAĆKOWICACH ETAP II - REMONT, PRZEBUDOWA, NADBUDOWA Z ODTWORZENIEM KSZTAŁTU DACHU I ZMIANA SPOSOBU UŻYTKOWANIA BUDYNKU DAWNEGO PAŁACU NA CELE CENTRUM MYŚLI ŚW. J. S. PELCZARA BISKUPA				
LOKALIZACJA: DZIAŁKI NR 1197/2 i 1264/3 w MAĆKOWICACH, obr. 006 MAĆKOWICE, jedn.ewid. 181310_2 Żurawica				
RODZAJ OPRACOWANIA:	ZESPÓŁ	IMIĘ I NAZWISKO	NR. UPR.	PODPIS
PW-proj. wykonawczy- MARZEC 2020 r.	projektował:	mgr.inż. arch. U.KUŁAK	PK/0027/POOK/06	
	weryfikował:	mgr.inż. arch. P.BUCZEK	PK/0150/POOK/14	
RYSunEK:	POZ.7.5 SCHODY ŻELBETOWE		SKALA 1:25	NR RYS. 11